

SFBA BB

Bąbelkowa membrana paroprzepuszczalna

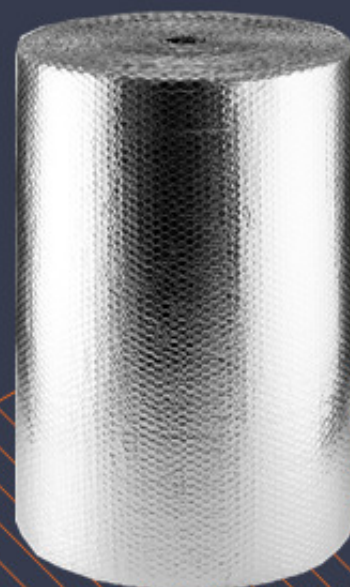
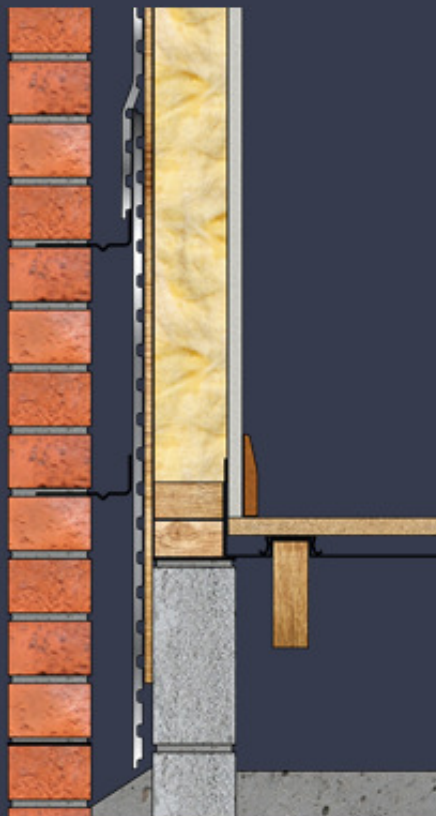
REFLEKSYJNA POWIERZCHNIA
POPRAWIA MIZOLACJĘ ŚCIANY

ZASTĘPUJE TRADYCYJNE
MEMBRANY PAROPRZEPUSZCZALNE

WODOODPORNĄ

IDEALNA DO NOWYCH
BUDYNKÓW ALBO REMONTÓW

WSPÓŁCZYNNIK PRZENIKANIA CIEPŁA
U 0,833 W/m²K



ZASTOSOWANIE



SuperFOIL

www.superfoil.pl

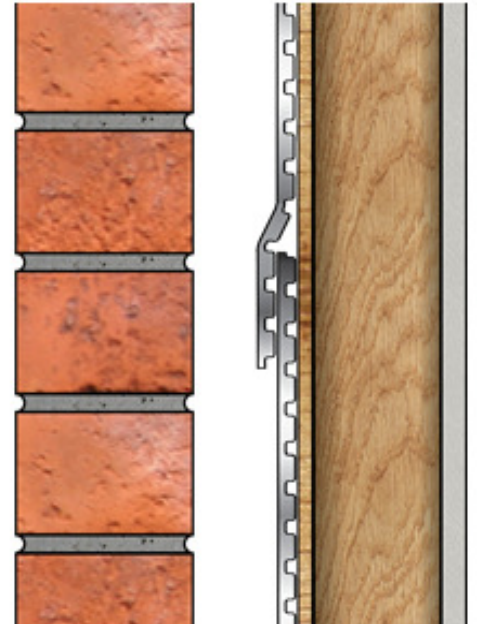
SYSTEM JAKOŚCI:
ISO 9001 : 2015

Ciepła refleksyjna membrana paroprzepuszczalna

Zastosowanie: dachy, ściany i podłogi

KLUCZOWE WŁAŚCIWOŚCI

- SFBABB jest razem refleksyjną paroprzepuszczalną membraną i izolacją.
- SF19BB zapobiega powstawaniu pleśni i wilgoci, zmniejsza ryzyko kondensacji.
- Przy wodoszczelności klasy W1, SFBABB można stosować do dachów i ścian.
- SuperFOIL SFBABB w zimie izoluje, a latem jako bariera radiacyjna redukuje ciepło.
- SuperFOIL SFBABB jest idealna do ścian i konstrukcji dachu w nowych projektach, przy remontach, rekonstrukcjach i rozbudowach obiektów.
- Łatwe operowanie i instalowanie, minimalny odpad.
Wykonana w 40% z materiału z recyklingu.
Żywotność +50 lat. Możliwość ponownego recyklingu.



DANE TECHNICZNE

WYMIARY	
Grubość	4 mm
Długość	50 m
Szerokość	1,35 m
Powierzchnia	67,5 m ²
Ciężar	7,1 kg

Wymiary: tolerancja +/-5%

WŁAŚCIWOŚCI CIEPLNE	
Sama izolacja	Rezystancja cieplna R (m ² .K.W ⁻¹) R 0,125
Dach (łącznie ze szczelinami powietrznymi)	R 0,601
Ściana (łącznie ze szczelinami powietrznymi)	R 0,838
Emisyjność	0,03

SuperFOIL

www.superfoil.pl